

DOZIEMNE ZESTAWY PRZYŁĄCZENIOWE

DLA POMP 3" i 4"

ZASTOSOWANIE

Doziemne zestawy przyłączeniowe stosujemy wówczas gdy miejsce usytuowania pompy znajduje się na terenie gdzie nie powinno być to praktycznie widoczne. Nie wymaga stosowania obudów studni / kręgów betonowych, doziemnych obudów z tworzyw.

SPRZĘG ESO 1 1/4"

Sprzęg ESO zapewnia szczelny, prosty przepust przez orurowanie, który nie dopuszcza do przedostania się do studni zanieczyszczonej wody powierzchniowej. Sprzęg ESO składa się z dwóch wsuwanych w siebie części (element stały i ruchomy), a za uszczelnienie odpowiada O-ring. Taka konstrukcja umożliwia podniesienie pompy bez konieczności rozłączania złączy. W celu ułatwienia montażu i demontażu zastosowano uchwyt do podnoszenia, który wkręca się w gwint w górnej części sprzęga.



POKRYWA EMO 110-140

Pokrywa EMO stanowi estetyczną i funkcjonalną osłonę studni głębinowych. Pokrywa wykonana jest z aluminium i posiada skrzynkę przyłączeniową, do której można podłączyć przewody o przekroju do 4 mm², oraz dwa przepusty przewodów z zabezpieczeniem.



INSTRUKCJA INSTALACJI SPRZĘGU ESO 1 1/4"

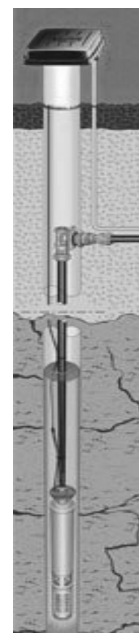
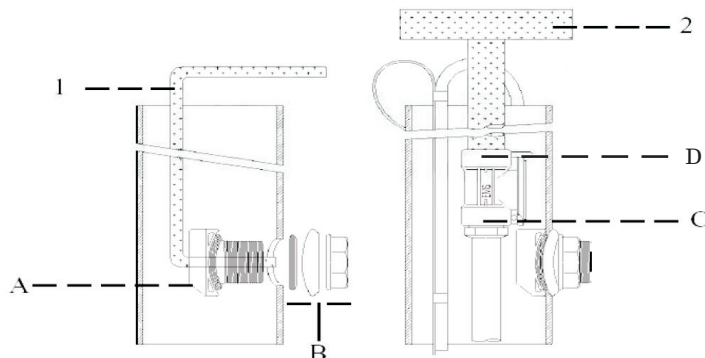
Narzędzia:

- Zamontowany hak z okrągłego pręta stalowego (1).
- Uchwyt 1" z rury stalowej (2).

Instrukcja instalacji:

1. Wywiercić otwór w płaszczu rury ochronnej poniżej głębokości zamarzania.
Rozmiary: 1"=46mm, 1 1/4"=54mm, 1 1/2"=73mm.
Ważne jest, aby otwory były odpowiedniej wielkości, zapobiegnie to dostępowi wód gruntowych do wejścia studni.
2. Zdemontować sprzęg i dołączyć stałą część (A) do haka.
Należy upewnić się czy hak jest odpowiednio duży, aby zapobiegł wpadnięciu sprzęgu.
3. Zamontować uszczelki, podkładki i nakrętki (B).
4. Za pomocą rury połączyć pompę z dolną częścią elementu ruchomego sprzęgu (C).
5. Zamocować uchwyt podnoszenia do górnej części elementu ruchomego sprzęgu (D).

Pompa może być teraz montowana lub demontowana bez konieczności demontażu rury pomiędzy pompą a studnią.



Numer katalogowy

SPRZĘGŁO ESO 1 1/4"

ESS-114-000-01

POKRYWA EMO 110-140

EMO-110-000-01