

## PRZYDOMOWE OCZYSZCZALNIE ŚCIEKÓW

# ESPURA H (TYPU TUNELOWEGO W ZBIORNIKU POZIOMYM)

### ZASTOSOWANIE

Każde gospodarstwo domowe wytwarza ścieki socjalno-bytowe z kuchni, łazienek i toalet (WC), które ze względów sanitarnych powinny zostać oczyszczone.

Zasada działania przydomowej oczyszczalni oparta jest na dwuetapowym oczyszczaniu w osadniku gnilnym oraz w tzw. tunelach rozsączających.

Ścieki po oczyszczeniu w osadniku gnilnym (warunki beztlenowe) kierowane są do tuneli rozsączających, w których dzięki dużej powierzchni infiltracji oraz znakomitym warunkom tlenowym rozwija się błona biologiczna.

Ścieki przechodząc przez błonę biologiczną uzyskują wysokie parametry redukcji zanieczyszczeń.

Wszystkie nasze zbiorniki posiadają Atest Higieniczny Narodowego Instytutu Zdrowia Publicznego PZH.

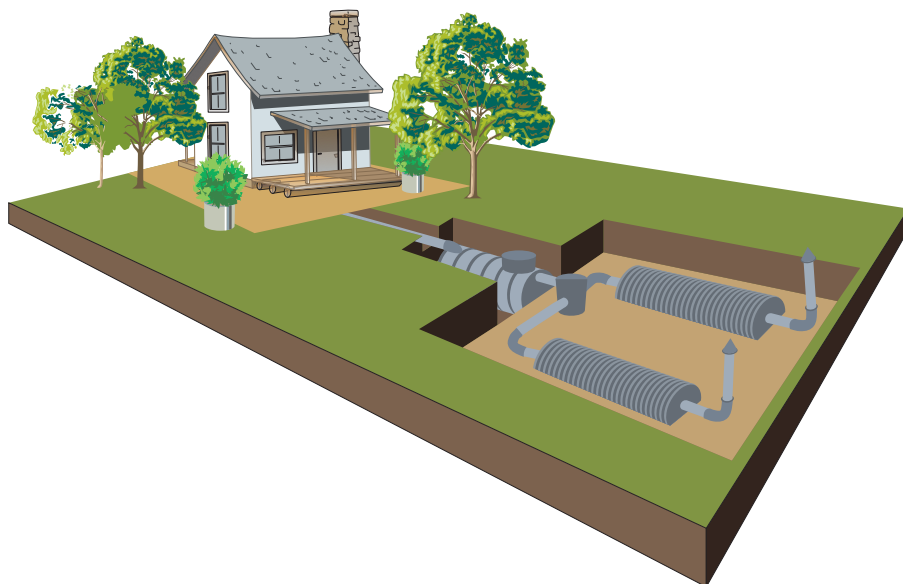
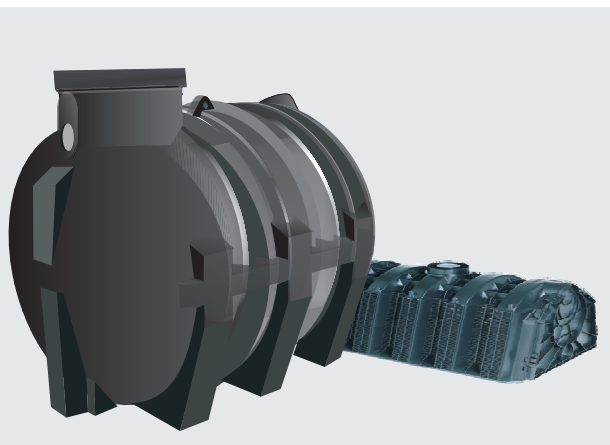
### ELEMENTY

- osadnik gnilny ,
- studzienka rozdzielcza,
- rury PVC pełne,
- tunele rozsączające,
- elementy łączące.

W opcji za dopłatą może zostać wbudowana rura ssawna do odpompowania zbiornika.

### WYPOSAŻENIE DODATKOWE

Wposażenie dodatkowe	Numer katalogowy
Rura ssawna do odpompowania osadów	ESPH-RSO-01



	Pojemność zbiornika gnilnego [l]	Ilość tuneli [szt.]	Numer katalogowy
ESPURA H	2000	4	ESH-200-004-01
ESPURA H	2000	6	ESH-200-006-02
ESPURA H	3000	6	ESH-300-006-03
ESPURA H	3000	8	ESH-300-008-04

#### UWAGA!

Istnieje możliwość zwiększenia wysokości zbiornika poprzez zastosowanie nadstawek.